

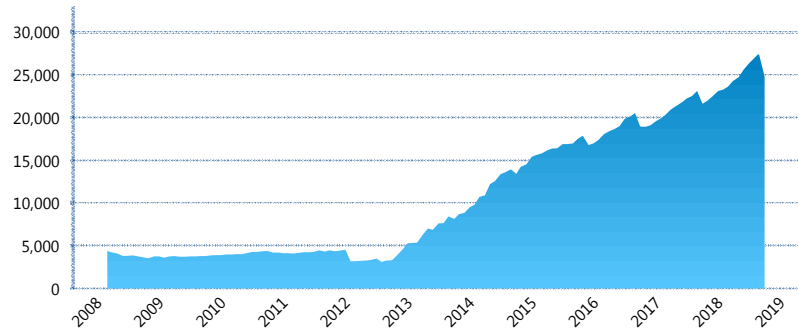
I. INFORMACIÓN FINANCIERA

I) Detalles del Fondo

Detalles del Fondo	
Razón Social	Siefore Azteca Básica 4, S.A. de C.V.
Inicio de Operaciones	03/03/2008
Tipo de Fondo	Básica
Clave Bolsa	AZTBAS4
Activos Administrados *	24,805
ISIN	MX54AZ040029
Comisión Anual	1.08%
Administrador	Afore Azteca, S. A. de C. V.
Director General	C. Sr. Eduardo Benigno Parra Ruiz
Presidente del Consejo	Ricardo Benjamín Salinas Pliego

Activos Administrados *

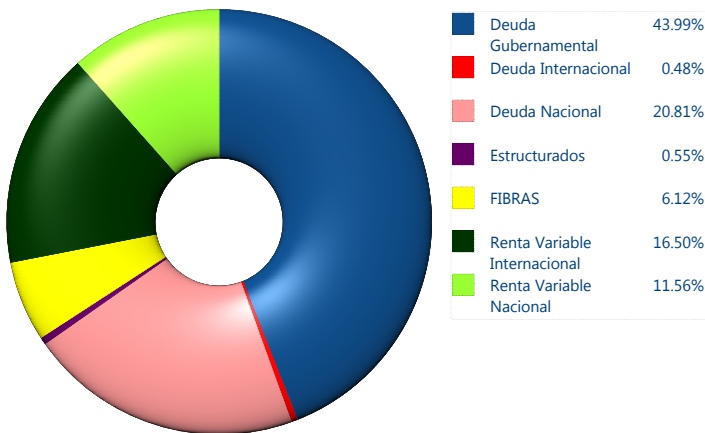
\$24,805



*Cifras en millones de pesos

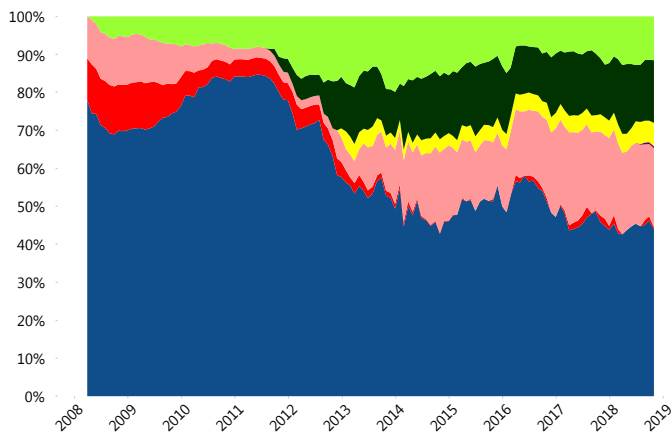
Contiene el efecto de fusiones, cortes transversales y transferencias por edad. Para mayor información consultar: <http://www.consar.gob.mx/gobmx/Aplicativo/Factsheets/EC/ECSAR.pdf>

II) Inversiones



Tipo de Instrumento		Azteca (SB4)	Sistema Básicas 4**
Renta Variable Nacional	Renta Variable Nacional	11.56%	9.47%
	Total	11.56%	9.47%
Renta Variable Internacional	Renta Variable Internacional	16.50%	18.83%
	Total	16.50%	18.83%
Mercancías	Mercancías	0.00%	0.42%
	Total	0.00%	0.42%
FIBRAS	FIBRAS	6.12%	2.90%
	Total	6.12%	2.90%
Estructurados	Estructurados	0.55%	6.24%
	Total	0.55%	6.24%
Deuda Nacional	Aerolíneas	0.00%	0.02%
	Alimentos	0.14%	0.71%
	Automotriz	0.00%	0.30%
	Banca de Desarrollo	0.36%	0.96%
	Bancario	0.30%	0.88%
	Bebidas	0.48%	0.56%
	Cemento	0.00%	0.05%
	Centros Comerciales	0.00%	0.09%
	Consumo	0.83%	0.42%
	Deuda CP	0.34%	0.01%
	Empresas Productivas del Estado	3.88%	2.38%
	Estados	0.09%	0.30%
	Europesos	0.54%	2.98%
	Grupos Industriales	0.98%	0.49%
	Infraestructura	4.24%	4.06%
	Inmobiliario	0.46%	0.16%
	OTROS	0.21%	0.91%
	Papel	0.00%	0.04%
	Serv. Financieros	4.15%	0.52%
	Siderurgica	0.20%	0.01%
Telecom	0.51%	0.93%	
Transporte	0.79%	0.63%	
Vivienda	2.29%	1.33%	
Total	20.81%	18.74%	
Deuda Internacional	Deuda Internacional	0.48%	0.67%
	Total	0.48%	0.67%
Deuda Gubernamental	BONDESD	0.00%	0.42%
	BONOS	23.82%	14.12%
	BPA182	0.00%	0.01%
	CBIC	1.23%	2.71%
	CETES	0.00%	1.74%
	REPORTO	0.30%	0.75%
	UDIBONO	18.64%	22.22%
	UMS	0.00%	0.75%
	Total	43.99%	42.72%
	Total	100.00%	100.00%

Evolución de Inversiones



**Considera las inversiones de todo el grupo de SIEFORES Básicas 4 Cifras al cierre de octubre de 2018

III) Desempeño

Rendimiento Bolsa

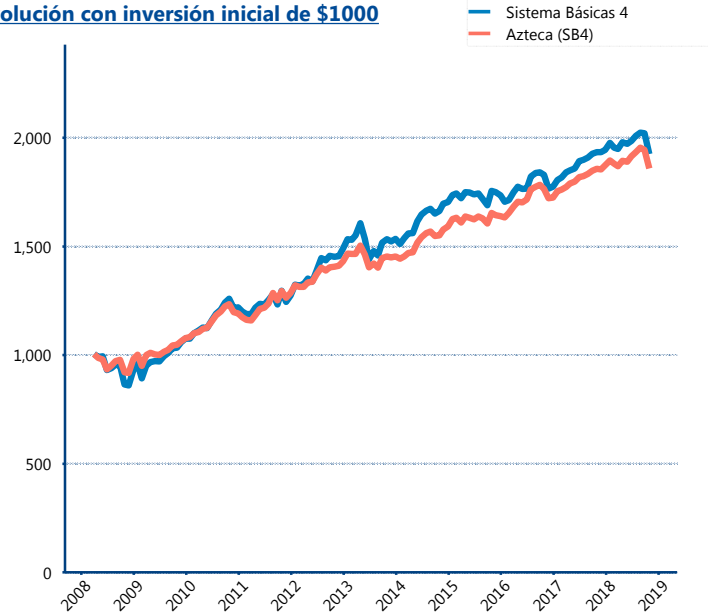
Tipo	Azteca (SB4)	Sistema Básicas 4
1 año	0.34%	-0.22%
2 años	2.85%	2.74%
3 años	3.99%	3.19%
5 años	5.06%	4.69%

Indicador de Rendimiento Neto

Siefore	IRN %
Profuturo (SB4)	8.49%
SURA (SB4)	7.73%
Citibanamex (SB4)	7.11%
Coppel (SB4)	6.84%
Azteca (SB4)	6.34%
Principal (SB4)	6.31%
XXI-Banorte (SB4)	6.30%
PensionISSSTE (SB4)	6.28%
Inbursa (SB4)	5.89%
Invercap (SB4)	5.56%

Promedio Ponderado	6.95%
Promedio Simple	6.69%

Evolución con inversión inicial de \$1000



Construido con el precio de la Siefore registrado en la Bolsa Mexicana de Valores

IV) Medidas de sensibilidad y riesgos

Evolución del Plazo Promedio Ponderado

